

Caja Paquetera Sándwich 30mm



Características Estándar de Serie:

- Sándwich formado por dos láminas de GEL-COAT blanco, RAL 9010 y PRFV, con mat y tejido, de 2mm de espesor cada una. Relleno de Poliestireno de 25mm.
- Perfilería de aluminio lacado blanco color RAL 9010, acabados en las esquinas con codillos de aluminio de diseño armónico con el perfil.
- Marco en acero inox con acabado mate.
- Doble puerta trasera con perfil de PVC negro de 2 labios y fallebas exteriores de acero inox.

- Piso de tablero de abedul de distintos espesores:

- Hasta 4m -- Tablero de 15mm.
- Hasta 5,5m -- Tablero de 18mm
- Hasta 7,5m -- Tablero de 21mm
- > 7,5m -- Tablero de 24mm

- Bastidor (cama) de 60mm de altura para cajas de hasta 6m y de 80mm para los mayores.



- Sobrechasis en U de acero pintado negro según vehículo.
- Instalación de pilotos de gálibo.
- Instalación de plafones LED empotrados en el techo. (nº de plafones según medida de largo exterior de la caja)
- Portes hasta destino.





OPCIONES Y COMPLEMENTOS



PUERTAS TRASERAS CON FALLEBA EMPOTRADA

- Doble puerta trasera con contorno de perfil de aluminio lacado blanco y cierre de falleba embutida, para traseras de marco inox. (Solo para cajas con altura interior inferior a 2350mm).



SEMIPORTÓN TRASERO



- Contorno de perfil PVC de 2 labios.
- Elevación mediante amortiguadores de gas.

TECHO POLIÉSTER



- Techo de GEL-COAT blanco y PRFV, con mat y tejido, de 2mm de espesor.
- Refuerzos estructurales de omega de acero galvanizado o perfil en H de aluminio (Según dimensiones).



PLAFONES ADICIONALES

- N° de plafones estándar:
- Hasta 5m --> 1 plafón
- Hasta 7m --> 2 Plafones
- Más de 7m --> 3 Plafones

3ª LUZ DE FRENO

- 12V ó 24V
- Obligatoria para vehículos < 3500Kg



BANDAS DE AMARRE,

Acero galvanizado o Inox.

BANDAS SALVARROCES Y ZÓCALOS

Acero galvanizado o inox (Ancho opcional)

Aluminio (Pieza de 300mm)

Otros modelos



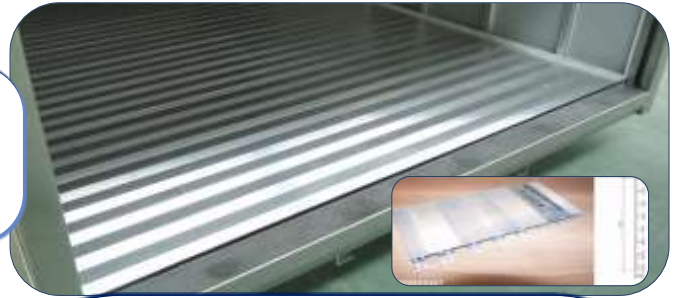


OPCIONES y COMPLEMENTOS

Modelos de Pisos

LAMAS DE ALUMINIO

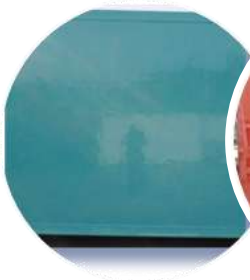
Con bastidor de aluminio integrado de Tubo 50x50mm



PANEL TIPO PLYWOOD 19 Ó 25mm

Acabados interiores disponibles:

- Lámina PRFV Lisa blanca.
 - Lámina PRFV *Grano de Arroz* en Gris, rojo o azul.
 - Lámina Aluminio Lisa.
 - Lámina Aluminio Grano de Arroz.
 - Lámina PRFV + Gel coat Gris, rojo o azul.
- Acabado liso o con arena.



BASTIDOR Y SOBRECHASIS DE ALUMINIO

Bastidor de tubo
+
sobrechasis con perfil conformado en Z o J
(dimensiones según vehículo)



Con forma frontal recta o inclinada a 60°

CAPITONÉ



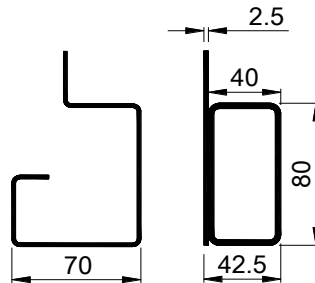
OPCIONES: MARCO TRASERO

MATERIALES

- Los marcos se realizan en acero inoxidable de 2 ó 2,5mm de espesor (según dimensiones) con acabado **MATE** o **BRILLO**.

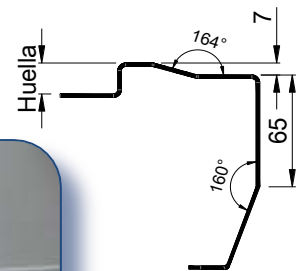
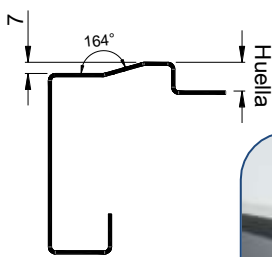
LATERALES

- Estándar: Perfil de chapa plegada.
- Tubo Estructural: Tubo de acero inox 80x40, para un aprovechamiento máximo de la luz de puertas traseras.

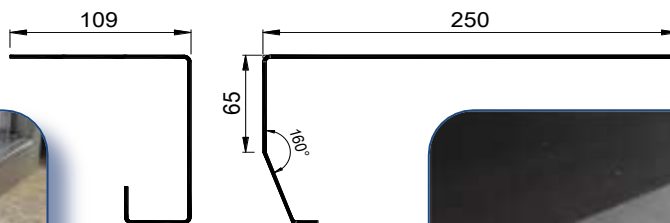


INFERIOR

- Perfil inferior con huella adaptada al espesor del piso, evitando desniveles, para facilitar las labores de carga y descarga.
- forma recta o inclinada para permitir la instalación de plataforma elevadora.



- Perfil especial "Huella O", que refuerza la entrada del piso. Disponible en medida estándar o prolongado.





OPCIONES: PUERTAS LATERALES Y PORTONES FERIANTES



PUERTA LATERAL ESTÁNDAR

- Puerta lateral sencilla con contorno y marco fabricados con perfiles de aluminio lacado blanco.
- Cierre a elegir:
 - Falleba empotrada (para puertas de hasta 2,3m de altura)
 - Cierre FAC (tipo vivienda)
- Bisagra de piano en acero cincado.
(Acero Inox opcional. Consulte suplemento)

PUERTA LATERAL DOBLE

- Puerta de dos hojas con contorno y marco fabricados con perfiles de aluminio lacado blanco.
- Cierre de falleba empotrada (altura máx. de puerta 2300mm).
- Bisagra de piano en acero cincado.
(Acero Inox opcional. Consulte suplemento)



PORTÓN FERIANTE ESTÁNDAR

- Portón con contorno y marco fabricados con perfiles de aluminio lacado blanco.
- Elevación mediante amortiguadores de gas.
- Cierre a elegir:
 - Sistema de falleba simple o doble falleba empotrada. (Según pedido y dimensiones)
 - Cierre tipo pestillo interior.
 - Cierre FAC (Tipo vivienda).
- Bisagra tipo CARACOL.