

## Caja Paquetera Plywood 15, 17 y 20mm



### Características Estándar de Serie:

- Sándwich formado por dos láminas de GEL-COAT blanco, RAL 9010 y PRFV, con mat y tejido, de 2mm de espesor cada una. Relleno de madera Afropín de 9, 12 ó 15mm.
- Perfilería de aluminio lacado blanco color RAL 9010, acabados en las esquinas con codillos de aluminio de diseño armónico con el perfil.
- Marco en acero inox con acabado mate.
- Doble puerta trasera con perfil de PVC negro de 2 labios y fallebas exteriores de acero inox.

#### •Piso de tablero de abedul de distintos espesores:

- Hasta 4m -- Tablero de 15mm.
- Hasta 5,5m -- Tablero de 18mm
- Hasta 7,5m -- Tablero de 21mm
- > 7,5m -- Tablero de 24mm

#### •Bastidor [cama] de 60mm de altura para cajas de hasta 6m y de 80mm para los mayores.



- Sobrechasis en U de acero pintado negro según vehículo.
- Instalación de pilotos de gálibo.
- Instalación de plafones LED empotrados en el techo. (nº de plafones según medida de largo exterior de la caja)
- Portes hasta destino.



## OPCIONES PAQUETERO SÁNDWICH



### PUERTAS TRASERAS CON FALLEBA EMPOTRADA

- Doble puerta trasera con contorno de perfil de aluminio lacado blanco y cierre de falleba embutida, para traseras de marco inox. (Solo para cajas con altura interior inferior a 2350mm).



### SEMIPORTÓN TRASERO



- Contorno de perfil PVC de 2 labios.
- Elevación mediante amortiguadores de gas.

### TECHO POLIÉSTER



- Techo de GEL-COAT blanco y PRFV, con mat y tejido, de 2mm de espesor.
- Refuerzos estructurales de omega de acero galvanizado o perfil en H de aluminio (Según dimensiones).



### PLAFONES ADICIONALES

- N° de plafones estándar:
- Hasta 5m --> 1 plafón
- Hasta 7m --> 2 Plafones
- Más de 7m --> 3 Plafones

### 3ª LUZ DE FRENO

- 12V ó 24V
- Obligatoria para vehículos < 3500Kg



### BANDAS DE AMARRE,

Acero galvanizado o Inox.



### BANDAS SALVARROCES Y ZÓCALOS

Acero galvanizado o inox  
(Ancho opcional)



Aluminio  
(Pieza de 300mm)



Otros modelos

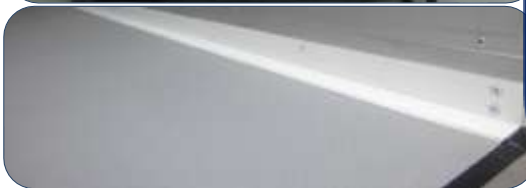
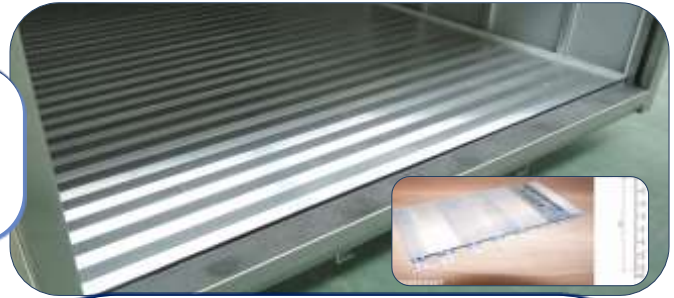


## OPCIONES y COMPLEMENTOS

# Modelos de Pisos

### LAMAS DE ALUMINIO

Con bastidor de aluminio integrado de Tubo 50x50mm



### PANEL TIPO PLYWOOD 19 Ó 25mm

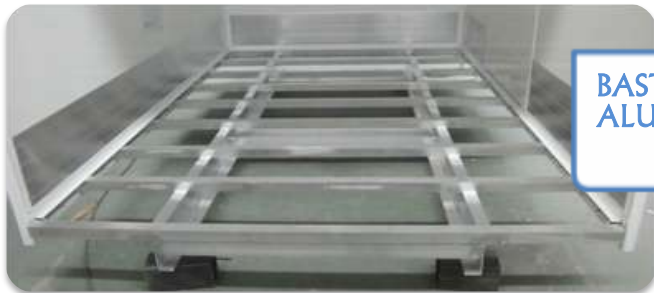
Acabados interiores disponibles:

- Lámina PRFV Lisa blanca.
  - Lámina PRFV *Grano de Arroz* en Gris, rojo o azul.
  - Lámina Aluminio Lisa.
  - Lámina Aluminio Grano de Arroz.
  - Lámina PRFV + Gel coat Gris, rojo o azul.
- Acabado liso o con arena.



### BASTIDOR Y SOBRECHASIS DE ALUMINIO

Bastidor de tubo  
+  
sobrechasis con perfil conformado en Z o J  
[dimensiones según vehículo]



Con forma frontal recta o inclinada a 60°

### CAPITONÉ

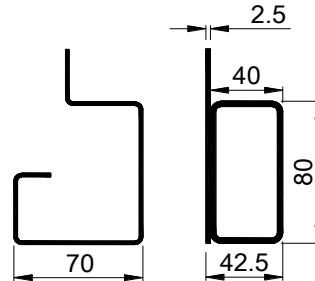
## OPCIONES: MARCO TRASERO

### MATERIALES

- Los marcos se realizan en acero inoxidable de 2 ó 2,5mm de espesor (según dimensiones) con acabado **MATE** o **BRILLO**.

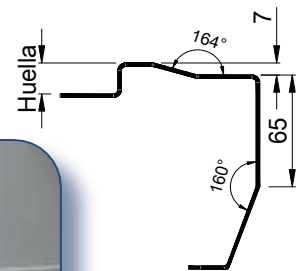
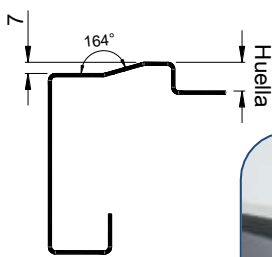
### LATERALES

- Estándar: Perfil de chapa plegada.
- Tubo Estructural: Tubo de acero inox 80x40, para un aprovechamiento máximo de la luz de puertas traseras.

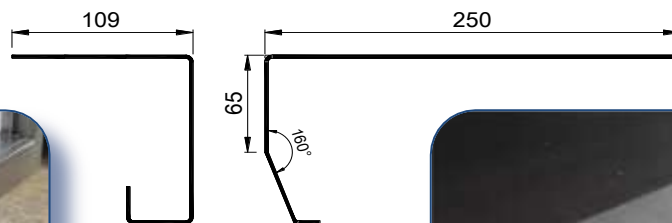


### INFERIOR

- Perfil inferior con huella adaptada al espesor del piso, evitando desniveles, para facilitar las labores de carga y descarga.
- forma recta o inclinada para permitir la instalación de plataforma elevadora.



- Perfil especial "Huella O", que refuerza la entrada del piso. Disponible en medida estándar o prolongado.



## OPCIONES: PUERTAS LATERALES Y PORTONES FERIANTES

### PUERTA LATERAL ESTÁNDAR

- Puerta lateral sencilla con contorno y marco fabricados con perfiles de aluminio lacado blanco.
- Cierre a elegir:
  - Falleba empotrada (para puertas de hasta 2,3m de altura)
  - Cierre FAC (tipo vivienda)
- Bisagra de piano en acero cincado.  
(Acero Inox opcional. Consulte suplemento)



### PUERTA LATERAL DOBLE

- Puerta de dos hojas con contorno y marco fabricados con perfiles de aluminio lacado blanco.
- Cierre de falleba empotrada (altura máx. de puerta 2300mm).
- Bisagra de piano en acero cincado.  
(Acero Inox opcional. Consulte suplemento)



### PORTÓN FERIANTE ESTÁNDAR

- Portón con contorno y marco fabricados con perfiles de aluminio lacado blanco.
- Elevación mediante amortiguadores de gas.
- Cierre a elegir:
  - Sistema de falleba simple o doble falleba empotrada. (Según pedido y dimensiones)
  - Cierre tipo pestillo interior.
  - Cierre FAC (Tipo vivienda).
- Bisagra tipo CARACOL.

