

Caja Paquetera Lamas de Aluminio Lacado

Características Estándar de Serie:

- Formado por lamas de Aluminio lacado blanco, RAL 9010 de 200mm de ancho, con *sistema clip*.
- Perfilería de aluminio lacado blanco color RAL 9010, acabados en las esquinas con codillos de aluminio de diseño armónico con el perfil.
- Techo de Lámina de GEL-COAT blanco, RAL 9010 y PRFV, con mat y tejido, de 2mm y refuerzos estructurales de omegas de acero galvanizado o perfil en H de aluminio [Según dimensiones].
- Marco en acero inox con acabado mate.



- Doble puerta trasera con paneles formados por chapa de aluminio lacado y núcleo de poliestireno de 26mm. Contorno con perfil de aluminio lacado blanco y fallebas empotradas de acero inox.

- Piso de tablero de abedul de distintos espesores:
 - Hasta 4m -- Tablero de 15mm.
 - Hasta 5,5m -- Tablero de 18mm
 - Hasta 7,5m -- Tablero de 21mm
 - > 7,5m -- Tablero de 24mm



- Bastidor (cama) de 60mm de altura para cajas de hasta 6m y de 80mm para los mayores.
- Sobrechasis en U de acero pintado negro según vehículo.
- Instalación de pilotos de gálibo.
- Portes hasta destino.



OPCIONES Y COMPLEMENTOS

SEMIPORTÓN TRASERO



- Contorno de perfil PVC de 2 labios.
- Elevación mediante amortiguadores de gas.

PUERTAS TRASERAS CON FALLEBA EXTERIOR



- Doble puerta trasera con contorno de perfil de PVC negro de 2 labios y cierre de falleba exterior, para traseras de marco inox.



PLAFONES

- Instalación de luces interiores

3ª LUZ DE FRENO

- 12V ó 24V
- Obligatoria para vehículos < 3500Kg



BANDAS DE AMARRE



- Acero Galvanizado o Inox.

BANDAS SALVARROCES, VARILLAS Y ZÓCALOS

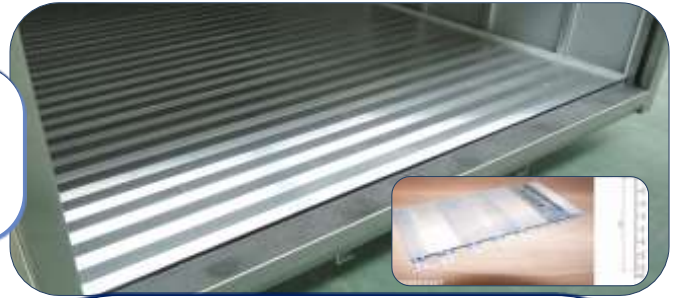


OPCIONES y COMPLEMENTOS

Modelos de Pisos

LAMAS DE ALUMINIO

Con bastidor de aluminio integrado de Tubo 50x50mm



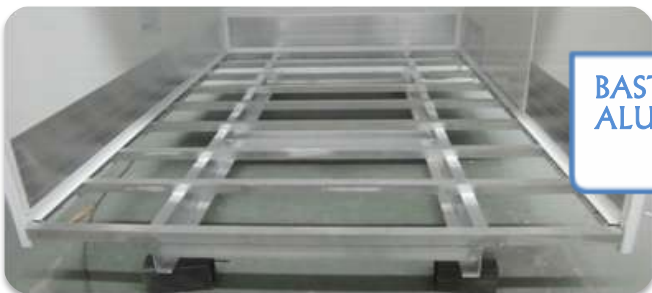
PANEL TIPO PLYWOOD 19 Ó 25mm

Acabados interiores disponibles:

- Lámina PRFV Lisa blanca.
- Lámina PRFV *Grano de Arroz* en Gris, rojo o azul.
- Lámina Aluminio Lisa.
- Lámina Aluminio Grano de Arroz.
- Lámina PRFV + Gel coat Gris, rojo o azul.
Acabado liso o con arena.



MODELO Y
COLOR DE
LÁMINA



BASTIDOR Y SOBRECHASIS DE ALUMINIO

Bastidor de tubo
+
sobrechasis con perfil conformado en Z o J
[dimensiones según vehículo]



Con forma frontal recta o inclinada a 60°

CAPITONÉ

OPCIONES: MARCO TRASERO

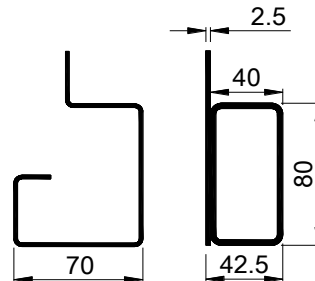
MATERIALES

- Los marcos se realizan en acero inoxidable de 2 ó 2,5mm de espesor (según dimensiones) con acabado **MATE** o **BRILLO**.



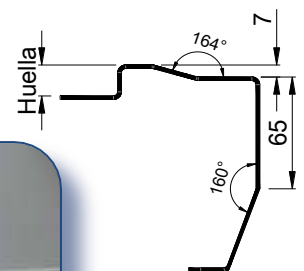
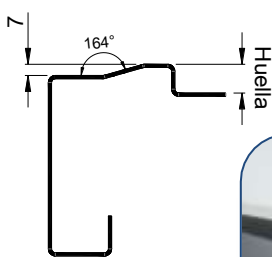
LATERALES

- Estándar: Perfil de chapa plegada.
- Tubo Estructural: Tubo de acero inox 80x40, para un aprovechamiento máximo de la luz de puertas traseras.

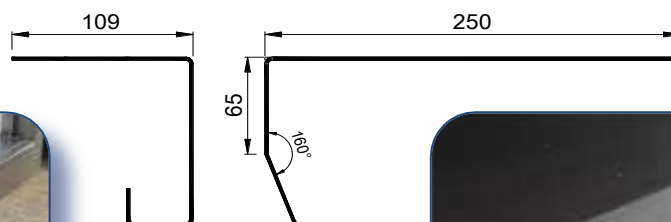


INFERIOR

- Perfil inferior con huella adaptada al espesor del piso, evitando desniveles, para facilitar las labores de carga y descarga.
- forma recta o inclinada para permitir la instalación de plataforma elevadora.



- Perfil especial "Huella O", que refuerza la entrada del piso. Disponible en medida estándar o prolongado.



OPCIONES: PUERTAS LATERALES Y PORTONES FERIANTES

PUERTA LATERAL ESTÁNDAR

- Puerta lateral sencilla con contorno y marco fabricados con perfiles de aluminio lacado blanco.
- Cierre a elegir:
 - Falleba empotrada (para puertas de hasta 2,3m de altura)
 - Cierre FAC (tipo vivienda)
- Bisagra de piano en acero cincado.
(Acero Inox opcional. Consulte suplemento)



PUERTA LATERAL DOBLE

- Puerta de dos hojas con contorno y marco fabricados con perfiles de aluminio lacado blanco.
- Cierre de falleba empotrada (altura máx. de puerta 2300mm).
- Bisagra de piano en acero cincado.
(Acero Inox opcional. Consulte suplemento)



PORTÓN FERIANTE ESTÁNDAR

- Portón con contorno y marco fabricados con perfiles de aluminio lacado blanco.
- Elevación mediante amortiguadores de gas.
- Cierre a elegir:
 - Sistema de falleba simple o doble falleba empotrada. (Según pedido y dimensiones)
 - Cierre tipo pestillo interior.
 - Cierre FAC (Tipo vivienda).
- Bisagra tipo CARACOL.

